

LES CHOUETTES BALADES

SENTIER D'INTERPRÉTATION VISIOGUIDÉ

Innovation 2011



dossier
de PRESSE



COMMUNAUTÉ
de communes du canton de
rocheservière

SOMMAIRE



Innovation 2011 : « LES CHOUETTES BALADES »

Un visio-guide interactif pour apprendre en
s'amusant !

Sommaire

Communiqué de presse	3
Le visio-guide : un outil ludique et interactif	4
Le sentier des Landes de Bouaine	5-6
Informations pratiques	7
Informations presse	8
Les partenaires	9
Où sommes-nous ?	10

COMMUNIQUÉ DE PRESSE

Innovation 2011 : « LES CHOUETTES BALADES »

Un visioguide interactif pour apprendre en s'amusant !



La Communauté de Communes du Canton de Rocheservière innove en créant son premier sentier d'interprétation visioguidé par un outil multimédia doté d'un GPS.

« Les Chouettes Balades », un concept de promenade ludique et interactive sur le Canton de Rocheservière qui utilise les nouvelles technologies, un produit touristique nouvelle génération pour découvrir l'histoire locale, l'environnement, la faune, la flore, en s'amusant.

Le principe ? Ne vous encombrez plus de cartes, laissez vos guides en papier et autres encyclopédies sur leurs bibliothèques... Le visioguide est le nouveau compagnon de route et de découverte ! Equipé d'un GPS, cet outil de poche, simple d'utilisation, indique la direction à suivre, signale chaque pause par le hullement d'une chouette et apporte de riches informations sur l'environnement et l'histoire locale. Textes, commentaires audio, vidéos, quiz... Tout est réuni pour une découverte originale, amusante et culturelle à partager, en famille ou entre amis.

La première application concrète de ces visites est disponible sur la commune de Saint-Philbert-de-Bouaine, autour du parc éolien, dans le secteur des « Landes de Bouaine ». Le sentier de 4,5 km prend son départ au pied des éoliennes pour une balade d'environ 2 heures, en parfaite autonomie.

Le produit a été développé par la Communauté de Communes du Canton de Rocheservière avec la société Caminéo, spécialiste des guides touristiques multimédia, basée près de Toulouse.



INFORMATIONS PRATIQUES

Point de retrait du visio-guide :

Tabac-Presse Le Loavan – 2 rue du Bas Ruet, à St-Philbert-de-Bouaine (face à l'église).

Ouvert du lundi au samedi sauf jeudi après-midi (8h30-13h30 / 15h30-20h) et le dimanche matin.

Du 7 au 21 août, retrait à l'Office de Tourisme, à Rocheservière.

Tarif de location : 5 € par visio-guide. Caution de 200 €.



Contacts presse : Sophie GUILBAUD : sguilbaud@cc-canton-rocheserviere.fr

Adeline BUET : abuuet@cc-canton-rocheserviere.fr

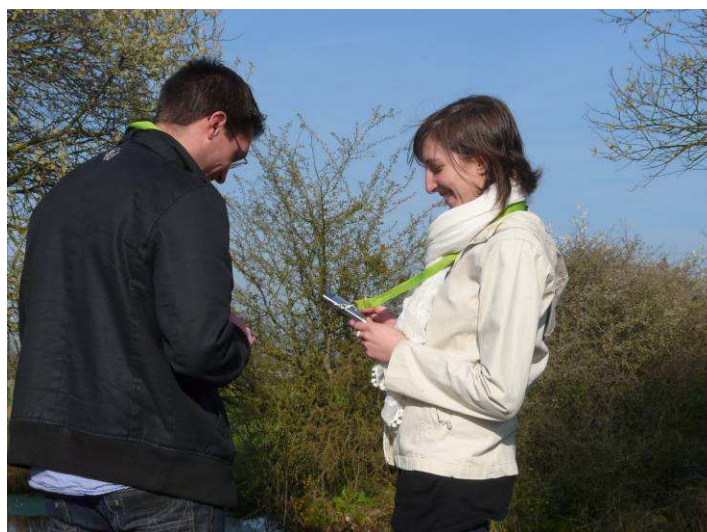
Dossier de presse et photos disponibles sur demande

Le visioguide : un outil ludique et interactif

Le visioguide est un ordinateur de poche muni d'un GPS. Très simple d'utilisation il s'adresse à tous les publics. Grâce au GPS intégré, il affiche la position du visiteur sur une carte et lui propose une véritable visite guidée en offrant des informations en fonction de sa localisation. Dès que la chouette hulule, le visiteur est invité à s'arrêter et écouter ou regarder ce que le visioguide lui propose, des informations multimédia (textes, sons, images, vidéos) mais aussi interactives avec des quiz.

Le visioguide se révèle très précieux dans la découverte du patrimoine naturel : toutes les informations invitent à ouvrir les yeux, à lever la tête ou à tendre l'oreille. Les thèmes abordés au fil de la balade sont variés : histoire, anecdotes, faune, flore, paysages...

Grâce au visioguide, le visiteur peut appréhender l'histoire du paysage où il se promène. Outre l'information qu'il fournit, le guide permet d'accroître la curiosité du visiteur et de développer son imaginaire. Le patrimoine naturel et bâti est constamment utilisé pour construire la visite. L'objectif est de remonter dans le temps pour expliquer le paysage d'aujourd'hui en interpellant le promeneur sur les éléments visibles et invisibles des lieux.



LE SENTIER DES LANDES DE BOUAINE

Le sentier des Landes sur la commune de St-Philbert-de-Bouaine est le premier sentier d'interprétation visioguidé des « Chouettes Balades ».

Le site

Les landes de Bouaine constituent un espace modelé par l'activité agricole, présentant une diversité de milieux : prairies cultivées, vignes, prairies naturelles et bois. Il était jadis constitué de landes et friches inhospitalières, à la frontière du Poitou et de la Bretagne, puis, avec la création des départements, à la frontière de la Vendée et de la Loire-Atlantique. L'identité de Saint-Philbert-de-Bouaine s'est ainsi forgée depuis le moyen-âge par confrontation avec les voisins bretons de Vieilleville, Geneston, Montbert et Corcoué-sur-Logne. Pendant la Révolution française, les landes de Bouaine ont servi de refuge aux armées catholiques et royales commandées par le Général Charette et ont été le théâtre d'affrontements avec les troupes républicaines.



La Communauté de communes a choisi de mettre en valeur ce site qui a accueilli au printemps 2010 un parc éolien doté de 8 éoliennes, le seul du nord-Vendée. En amont de l'implantation de ce parc, une étude d'impact environnemental a été conduite et a mis en lumière les intérêts du site : histoire, environnement, faune, flore, géologie...

4,5 km de sentier

- Un sentier de faible distance pour le rendre accessible à tout public
- Une balade d'une durée de 2 heures environ, estimation moyenne selon le temps passé sur chaque point d'intérêt
- Un itinéraire qui ne présente pas de difficultés particulières, même accessible aux poussettes...



Les thématiques abordées au cours de la balade

La découverte de l'**histoire dans le paysage** et de de l'**évolution du paysage** constitue le fil conducteur de la promenade.

L'histoire des lieux : Les anciens habitants des lieux guident le visiteur au fil du temps et du paysage : Philippe Louër pour évoquer les landes au XVe siècle, le chevalier de Beufvier qui prit part aux guerres de Vendée pour la bataille des landes de Bouaine en 1794, Mgr Hillereau né en 1796 pour expliquer la transformation des landes et l'évolution de la société au XIXe siècle...



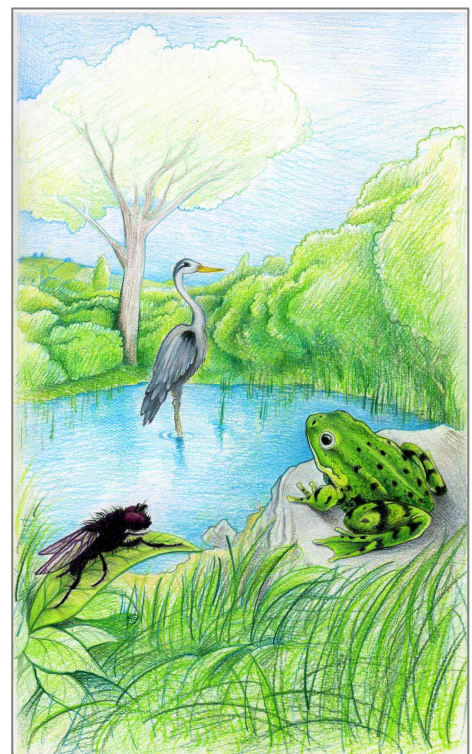
La flore : Les arbres et arbustes typiques (la bourdaine, le tamier, le tremble, le houx...) et leurs liens avec le paysage sont présentés de façon ludique. La vigne, le sang de la terre, particulièrement représentée dans ce secteur, est présentée.

La faune : La chaîne alimentaire de la mare, les oiseaux présents dans le bocage, la chouette.... sont dévoilés au visiteur.

La géologie : L'éclogite, roche très rare extraite sur la commune, ainsi que la présence d'un sillon houiller complètent la découverte.

D'autres projets à suivre...

Le projet de la Communauté de Communes du Canton de Rocheservière est de développer dans les années à venir les Chouettes Balades sur d'autres sites du canton pour rendre le patrimoine des communes accessible et permettre d'apprendre en s'amusant.



informations pratiques

Point de retrait du visio-guide

Tabac-presse le Loavan
2 rue du Bas Ruet
85660 Saint-Philbert-de-Bouaine
(face à l'église)
Tél. 02 51 41 95 26

Horaires d'ouverture :

du lundi au samedi de 8h à 13h30 et de 15h30 à 20h et le dimanche de 8h à 13h. Sauf jeudi après-midi.

Lors des périodes de fermeture pour congés (du 7 au 21 août 2011), retrait à l'office de tourisme de Rocheservière.

Départ du sentier

Parking des éoliennes (sortie de Saint-Philbert-de-Bouaine, direction Nantes, route de Vieillevigne face à la ZI de la Croix Biton).

Temps de parcours

2h environ

Distance

4,4 km

Conditions de location

5 € par visioguide
Caution de 200 €

informations presse

Contacts presse

Sophie GUILBAUD ou Adeline BUET

Communauté de Communes du Canton de Rocheservière

Maison de l'Intercommunalité

21 rue du Péplu – 85620 Rocheservière

Tél. 02 51 94 94 28

sguilbaud@cc-canton-rocheserviere.fr

abuuet@cc-canton-rocheserviere.fr

Visuels libres de droit

Pour obtenir les photos en haute définition, merci de nous contacter.



LES PARTENAIRES

Partenaire technique

La société toulousaine Camineo réalise des guides touristiques multimedia dotés de GPS. Camineo est le fruit de plusieurs programmes de recherche et développement initiés depuis 1998 par les fondateurs de la société, alors collaborateurs du groupe EADS.

En 2005, leur projet de création d'entreprise est lauréat du concours national d'aide à la création d'entreprises innovantes décerné par le Ministère de la Recherche.

Depuis sa création en juin 2005, Camineo n'a cessé de se développer. Elle a su mettre en place des normes dans les systèmes géoréférencés et les guides nomades. Camineo a aussi obtenu le statut de Jeune Entreprise Innovante.

Camineo

10, avenue de l'Europe
Parc technologique du canal
31520 Ramonville Saint Agne
Tel. +33 (0)5 34 32 02 80
www.camineo.com



Partenaires financiers

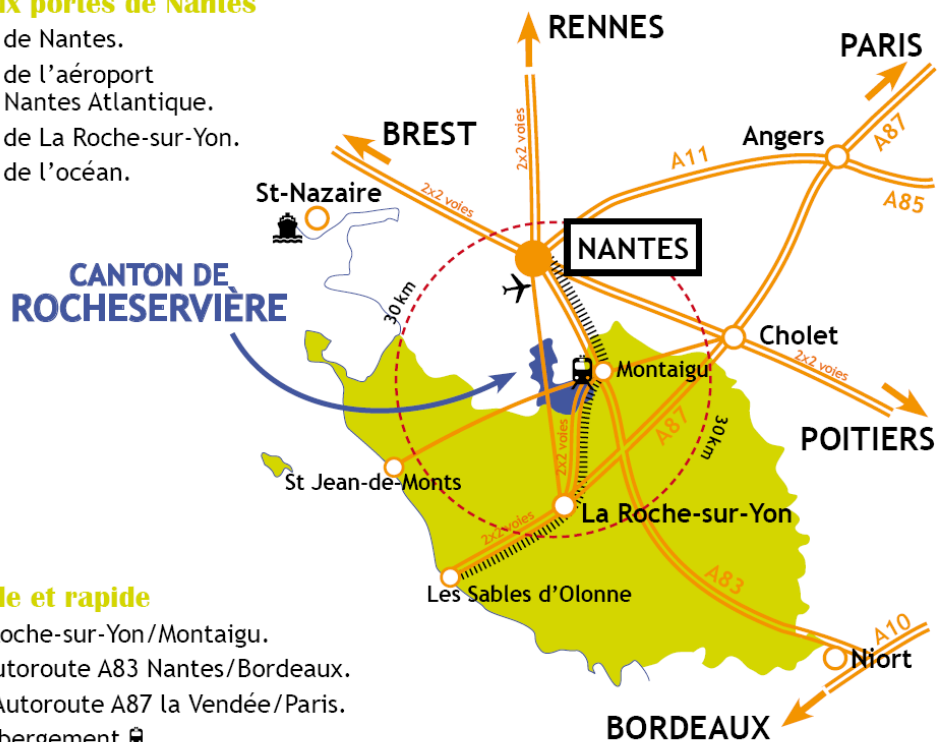


OÙ SOMMES-NOUS ?

Situation du Canton de Rocheservière :

La Vendée aux portes de Nantes

- À 25 minutes de Nantes.
- À 30 minutes de l'aéroport International Nantes Atlantique.
- À 20 minutes de La Roche-sur-Yon.
- À 45 minutes de l'océan.



Un accès facile et rapide

- 2x2 voies La Roche-sur-Yon/Montaigu.
- À 4 km de l'Autoroute A83 Nantes/Bordeaux.
- À 20 km de l'Autoroute A87 la Vendée/Paris.
- Gare de L'Herbergement (Ligne TGV Nantes/Les Sables d'Olonne).

www.cc-canton-rocheserviere.fr



COMMUNAUTÉ
de COMMUNES
du CANTON de
ROCHESERVIERE

Maison de l'Intercommunalité
21 rue du Péplu
85620 Rocheservière

Tél. : 02 51 94 94 28
Fax : 02 51 94 94 29

infos@cc-canton-rocheserviere.fr